

starline  
reverse  
osmosis

starline  
reverse  
osmosis

starline  
reverse  
osmosis



Power On/Off  
LED Light  
Filter





## MODERNIDAD + DISEÑO

Starline es el resultado de mucho trabajo y de años de experiencia en la fabricación de equipos de ósmosis inversa para uso doméstico. El mejor diseño, los mejores materiales y la mejor configuración de elementos hacen de esta máquina una de las más modernas del mercado.

## SALUD

El agua es buena para el cuerpo y para su salud. Por eso, lo ideal es que al beberla, esta se encuentre libre de sustancias dañinas. Starline reduce sustancias como microorganismos, metales pesados, pesticidas, etc. Y solo permanece aquello que usted desea: auténtica agua pura y de calidad.

## AGUA PURA

La ósmosis inversa mejora sustancialmente la pureza del agua para el consumo. Starline consta de una tecnología avanzada. Su sistema con tanque de acumulación proporciona siempre agua purificada. Además, el equipo está provisto de leds que le avisarán si la calidad del agua disminuye respecto al nivel predefinido.

## SABOR

El agua osmotizada es ideal no solo para beber, sino también para cocinar, ya que permite que los alimentos conserven sus propiedades y nutrientes, así como todo su sabor. Hierva pasta, una infusión o lave verduras o frutas con el agua de Starline y explore nuevas dimensiones en su cocina.

## DISEÑO

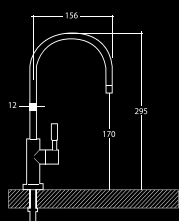
Concebida en nuestro departamento de I+D, Starline combina a la perfección su gran capacidad para producir agua osmotizada, su gran eficacia y su diseño, elegante compacto. Características que hacen que se adapte perfectamente al hogar moderno, instalándose de manera sencilla bajo el fregadero de su cocina.





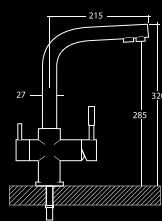
## LA NUEVA GENERACIÓN DE GRIFOS

La gama de grifos Metalfree son la mejor solución para su cocina. Su tecnología avanzada, única en el mercado, desarrollada por nuestro departamento de I+D, es idónea para evitar la migración de metales pesados al agua. Los grifos Metalfree, incluidos de serie en todos nuestros equipos, están provistos de una funda interior realizada en plástico alimentario, que impide que el agua pueda contaminarse con sustancias como el cadmio, el latón o el cromo.



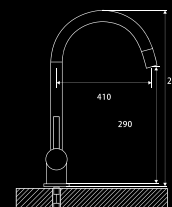
Metalfree 1 vía

· Conexión de 7/16"  
de esparrago roscado



Metalfree 3 vías

· Conexión de 3/8"  
de acero trenzado  
· Mangueras de 0,45 m



Metalfree Inox 3 vías

· Conexión de 3/8"  
de acero trenzado  
· Mangueras de 0,45 m

	<b>Ecological</b> Sistema de control para un menor consumo		<b>Double flow</b> Gran caudal de agua tratada		<b>Quality control</b> Control de calidad del agua tratada
	<b>Metal free</b> Minimiza las migraciones metálicas		<b>Filter control</b> Aviso automático para el cambio de filtros		<b>Filmtec membrane</b> Membrana original Filmtec
	<b>Aquastop</b> Detector automático de fugas		<b>Quality carbon</b> Carbón certificado de alta calidad. UNE-EN 12915-1		<b>Solenoid valve</b> Electroválvula de alta seguridad
	<b>Logical</b> Funcionalidad acorde a cada aplicación		<b>Pressure pump</b> Mayor caudal de producción		<b>Electronic adapter</b> Transformador externo de máxima fiabilidad
	<b>Green Filter CS posfilter</b> Fácil instalación y mantenimiento		<b>Insert</b> Sistema de seguridad en las conexiones de tubos		<b>CS filters</b> Filtros de máxima seguridad y fácil mantenimiento
	<b>Reliable connectors</b> Tuberías y accesorios de máxima seguridad		<b>Flushing ready</b> Montaje rápido de la válvula de autolavado		<b>Click</b> Fijación y bloqueo seguro de las conexiones

## CARACTERÍSTICAS TÉCNICAS

**DIMENSIONES** (altura x ancho x fondo): 430 x 250 x 400 mm.

**PESO:** 14 Kg.

**TEMPERATURA ENTRADA** (máx / mín): 40°C / 2°C.

**TDS ENTRADA** (máx): 2000\*\* ppm.

**DUREZA DE ENTRADA** (máx): 15° HF

**PRESIÓN ENTRADA** (máx / mín): 2,5 / 1 bar (250-100kPa).

**MEMBRANA:** Tipo 1 x 1812 75 GPD.

Producción membrana: 75 LPD \*

Agua descalcificada con 250 ppm. T: 25°C. 15% conversión.

Presión sobre membrana: 3,4 bar (sin contrapresión).

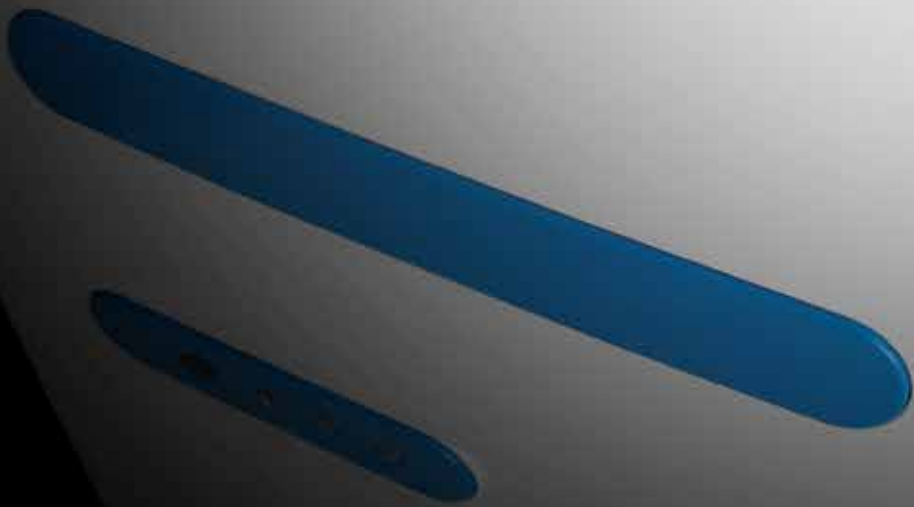
**BOMBA:** Booster de diafragma reforzado.

**ACUMULACIÓN MAX:** Tanque presurizado 6 litros totales.

**ALIMENTACIÓN ELÉCTRICA:** 24Vdc. 30W

**ADAPTADOR ELÉCTRICO:** 100-240V. 50/60Hz. 24Vdc.

starline  
reverse  
osmosis



starline  
reverse  
osmosis